

LOGO YANSIT

LOGO YANSIT DIŐ ORTAM DÖNEN – YÜKSEK IŐIK

MARKASI : LOGO YANSIT

MODELİ : LY-29



FİYATI : 350 \$

KULLANIM ALANLARI

- KALDIRIMLAR
- BİNA DIŐ DUVARLARI
- MAĐAZA ÖNLERİ
- OTEL GİRİŐLERİ
- BİNA GİRİŐLERİ
- BAR GİRİŐLERİ
- DÜĐÜN SALONU GİRİŐLERİ
- KALE DUVARLARI

LOGO YANSIT

LOGO TASARIM ÖZELLİKLERİ

1 Adet asetat kağıda 24 adet logo tasarımı yapılır ve makasla keserek istenilen logo cihaza yerleştirilir.

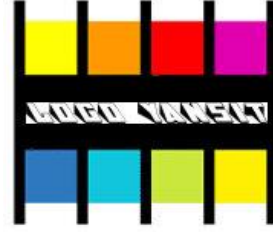


LOGO YANSIT

TEKNİK ÖZELLİKLERİ

LOGO RENGİ

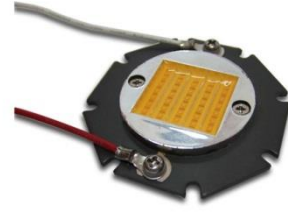
Logolar İstenilen Renkte olabilir
Logolar orjinal haliyle yansıtılır
Logo üzerinde oynanma yapılmaz



AMPÜL

200W Luminus Led ampül takılıdır.

10.000 saat Ampül Ömrü vardır.



AMPÜL MARKASI

20.615 Lümen Işık Gücü



HEDİYE

Logo Tasarım Cd'si Hediyeimizdir.



HEDİYE

24 adet logo Ücretsizdir.

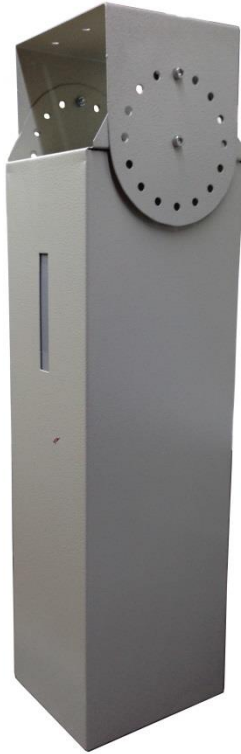
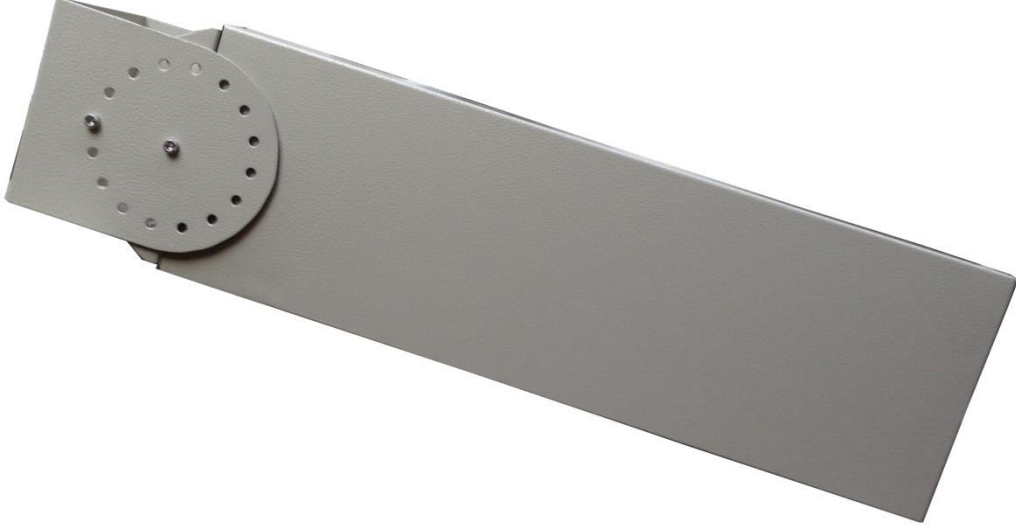


LOGO YANSIT

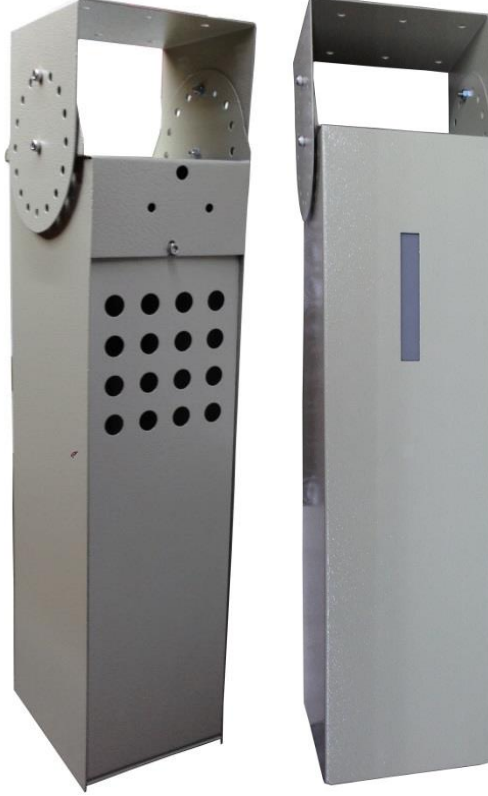
TEKNİK ÖZELLİKLERİ

Ampül Markası:	Luminus LED
Cihaz Gövdesi:	Alüminyum
Cihaz Rengi:	Gümüş-Gri
Ağırlık:	4.90 kg
Açma / kapama düğmesi:	Açma kapama düğmesi yoktur
Kullanım koşulları:	Dış mekan kullanımı için tasarlanmıştır.
Işık Kaynağı:	LED 200 W Aşırı Güç
Normal oda ışığında önerilen projeksiyon mesafesi:	3 m
Karanlıkta önerilen projeksiyon mesafesi:	50 m
LED ortalama ömrü:	10.000 saat Yaklaşık 2 Yıl
Renk sıcaklığı:	6.500 Kelvin
LED parlaklığı:	20.615 Lümen
Gobo boyutu / görüntü boyutu:	60 mm / 40 mm
Gerilim:	54V
Aktif güç (güç tüketimi):	140 W – 200W
Görünen Güç:	140 VA
Verimlilik:	147 lm/W
Elektriksel Koruma:	Koruma sınıfı I
Değiştirilebilir Lens:	Evet, birkaç odak uzaklığı mevcuttur
Mevcut aydınlatma efektleri:	Evet çeşitli aydınlatma efektleri kullanılabilir
Işık Rengi	Soğuk Beyaz
Logo Yansıtma Adedi :	1 adet Logo Yansıtır.

LOGO YANSIT



LOGO YANSIT



LOGO YANSIT



LOGO YANSIT

LOGOLARI SABİT RENKLERLEDE YAPABİLİRSİNİZ



Yellow
Pantone 114 C



Dark Yellow
Pantone 1225 C



Light Orange
Pantone 124 C



Orange
Pantone 151 C



Light Red
Pantone 179 C



Red
Pantone 187 C



Daylight
Pantone 2708 C



Light Cyan
Pantone 305 C



Cyan
Pantone 2925 C



Blue
Pantone 286 C



Dark Blue
Pantone 072 C



TC
Pantone 1345 C



Pink
Pantone 232 C



Magenta
Pantone 254 C



Light Green
Pantone 367 C



Green
Pantone 355 C

LOGO YANSIT

LOGOLARI ORJİNAL HALLERİYLE YANSITABİLİRSİNİZ





LOGO YANSIT KULLANIM KLAVUZU

- 1-**Projektör 5 mercekten oluşuyor .
- 2-**Projektörün 1.kalıbında çift mercek bulunmaktadır ve sabit kalacaktır.
- 3-** Projektörün 2.kalıbında mercek yoktur , logo buraya yerleştirilir.
- 4-** Projektörün 3. Kalıbında çift mercek mevcuttur. Bu mercek görüntünün büyüklüğünü ayarlamak için kullanılır.
- 5-**Projektörün 4.kalıbında 5.mercek bulunmaktadır. Bu mercek görüntüyü netleştirmek için ileri ve geri doğru hareket ettirerek netliği yakaladığınız yerde vidalarını sıkarak sabitleme yapınız.
- 6-**Logo tasarımlarında yansıtacağınız zemin rengine göre renk seçmeniz lazım. Siyah zeminde siyah renkleri kullanmanın bir anlamı olmayacaktır. Yada mavi zeminde mavi renkler pek işe yaramayacaktır. O yüzden zıt renkleri kullanmanız gerekmektedir.
- 7-**Logolar asetat kağıdına ozalitçilerde bulunan lazer baskı makinalarında basılır ve makasla kesilerek cihaza yerleştirilir.
- 8-**Projektörün etkili olması için eğik açı yerine mutlaka dik açıyla kullanmanız gerekmektedir. Eğik açılarda logolarda eğik olacaktır.
- 9-**Mercek temizliği çok önemlidir , en az haftada bir kez mercekler yuvalarından çıkartılmadan silinmesi gerekmektedir.
- 10-**Logoları Program ile tasarladıktan sonra Asetat çıktılarını A4 asetat kağıdına renkli tonerli bir yazıcıda (büyük kırtasiyelerde mevcuttur) 1 ytl ye çıkartabilirsiniz. Normal bir mürekkepli yazıcıdan alınan çıktılar işe yaramaz.

İyi Günlerde kullanınız.

LOGO YANSIT

LOGO YANSIT KULLANIM KLAVUZU

NERELERDE KULLANABİLİRSİNİZ

- 1- Oteller
- 2- Fabrikalar
- 3- Eczaneler
- 4- Kuyumcular
- 5- Cafeler & Barlar
- 6- Restoranlar
- 7- Gece Klupleri
- 8- Düğün Salonları
- 9- Spor Salonları
- 10- Mağaza önlerindeki kaldırımlarda
- 11- Mağaza girişlerinde

MARKANIZI YANSITIN

- Hangi işi yapıyorsanız yapın
- Hangi pazarlara hizmet ediyorsanız edin
- Müşterileriniz markanızı daha iyi tanısin
- Rakibinizden farkınız olsun
- Logo Yansit ile rakiplerinizden bir adım önde olun
- Müşterileriniz hizmetlerinizi duyuru logolarınızla anında görsün
- Mağazanızda iç dekorasyon olarak logo projektör kullanın
- İstedığınız şekilleri yansitin ve dikkat çekin
- Hayal gücünüzle ön plana çıkın ve müşterilerinizin duygularını okşayın
- Logolarınızla müşterilerinizin duygularını okşayarak onları zorlayın

TABELANI YERE YANSIT

Artık Tabelalar havada asılı kalmayacak, İstedğiniz tasarımı kaldırma yansıtabiliyorsunuz. Tabelanızda yer alan herşeyi olduğu gibi yere yansıtan hem pratik , hem ilgi çekici , hemde ekonomik bir sistem olan logo yansit'i mutlaka deneyin.

FİRMA LOGONUZU YERE VE DUVARA YANSITIN

Hangi işi yapıyorsanız yapın markanız sizin için önemlidir. Markanızı kaldırma yada yere yansıtarak mağaza önünden geçen herkesin logonuzu görmesini sağlayabilirsiniz.

İŞİNİZE YARAYACAK ŞEKİLLERİ YANSITIN

Yönlendirme işaretleri ile istediğiniz şekilleri yere ve duvara yansıtarak ilgi uyandırabilirsiniz.

ÜRÜNÜ ALDIKTAN SONRA LOGOLARI NASIL TASARLAYACAKSINIZ ?

Logo Yansit ürününün logolarını istediğiniz gibi tasarlayıp lazer printer dan logolarınızı asetat baskıya çıkartıp projektöre takarak kullanabiliyorsunuz. Ürün tasarımı yapılırken tamamıyla siz değerli müşterilerimizin kolay kullanımı ve sizin zevkinize hitap edecek logoları kimseye ihtiyaç duymadan kendiniz tasarlayabilesiniz diye düşündük.

Logo Yansit,Gobo,Resim,İmaj,Yazı,Grafik,Reklam Yansıtma Sistemleri

TEL :0212 657 24 96

Web :www.logoyansit.com

E-mail :info@logoyansit.com

GSM :0544 309 97 04

Yetkili :Murat YURDAKUL

ADRES: Mimarsinan Cad.Dizdariye Mah.Topçuoğlu İş Merkezi No:38 Kat:1 Daire:4 Büyükçekmece/İSTANBUL