



## LOGO YANSIT DIŐ ORTAM SABİT – YÜKSEK İŐIK

MARKASI : LOGO YANSIT

MODELİ : LYD-200W SABİT



**FİYATI : 300 \$**

### **KULLANIM ALANLARI**

- KALDIRIMLAR
- BİNA DIŐ DUVARLARI
- MAĐAZA ÖNLERİ
- OTEL GİRİŐLERİ
- BİNA GİRİŐLERİ
- BAR GİRİŐLERİ
- DÜĐÜN SALONU GİRİŐLERİ
- KALE DUVARLARI



## TEKNİK ÖZELLİKLERİ

Marka:	Logo Yansit
Model:	LYD-200W Sabit
Ürün Kategorisi:	Dış Mekan Sabit Ürünler
Hangi Mekan İçin Uygun:	Dış Mekan İçin Uygun
Logo İşlevi:	1 adet logo sabit olarak yansır
Kaç adet Logo Yansıtır:	1 adet logo yansıtır
Yansıyan Logo Büyüklüğü	Uzaklığın Yarıya kadar logo Boyutu Oluşur
Logo Netlik Ayarı	Üzerindeki Merceklerle netlik ayarı yapılır
Minimum Yansıtma Mesafesi	2m
Maksimum Yansıtma Mesafesi	50m
Cihaz Gövdesi:	Alüminyum
Cihaz Rengi:	Gümüş-Gri
Işık Kaynağı:	LED
Ortalama Led Ömrü	10.000 saat Yaklaşık
Işık Renk sıcaklığı:	6,500 – 8,000 ° Kelvin
Lümen Gücü:	20.600 lümen
Amper Gücü:	2450 mA
Watt Gücü:	200 w
Giriş Voltajı:	180 VAC – 305 VAC, 254 VDC – 431 VDC
Çıkış Voltajı:	31V – 62VDC
Çalışma Modu:	Sabit Akım CC
Uzunluk:	60 cm
Genişlik:	15 cm
Yükseklik:	15 cm
Ağırlık:	7,5 kg
Rohs:	Uyumlu

## LOGO TASARIM ÖZELLİKLERİ

1 Adet asetat kağıda 24 adet logo tasarımı yapılır ve makasla keserek istenilen logo cihaza yerleştirilir.

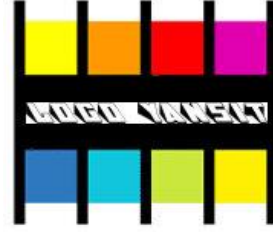




## TEKNİK ÖZELLİKLERİ

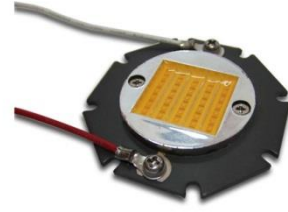
### LOGO RENGİ

Logolar İstenilen Renkte olabilir  
Logolar orjinal haliyle yansıtılır  
Logo üzerinde oynanma yapılmaz



### AMPÜL

200W Luminus Led ampül takılıdır  
10.000 saat Ampül Ömrü vardır.



### AMPÜL MARKASI

20.600 Lümen Işık Gücü



### HEDİYE

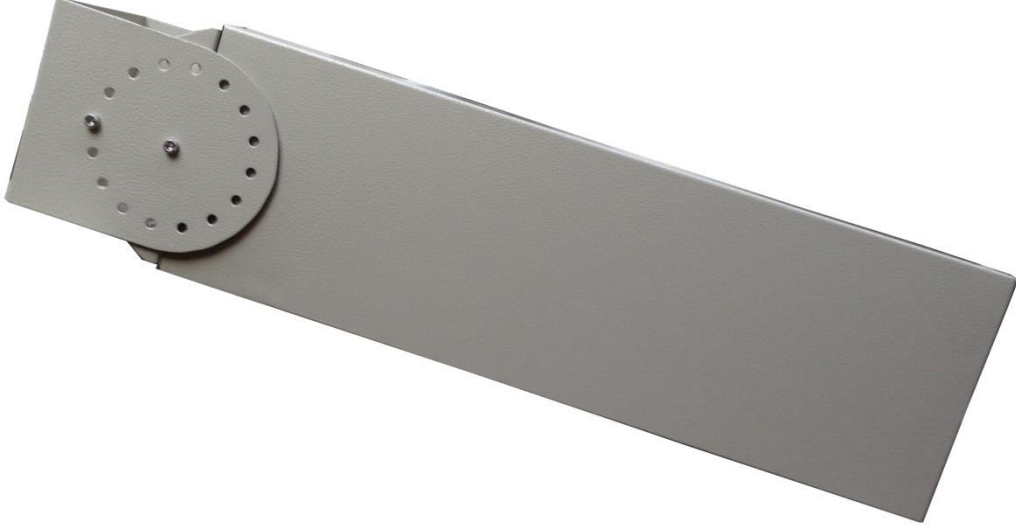
Logo Tasarım Cd'si Hediyeimizdir.

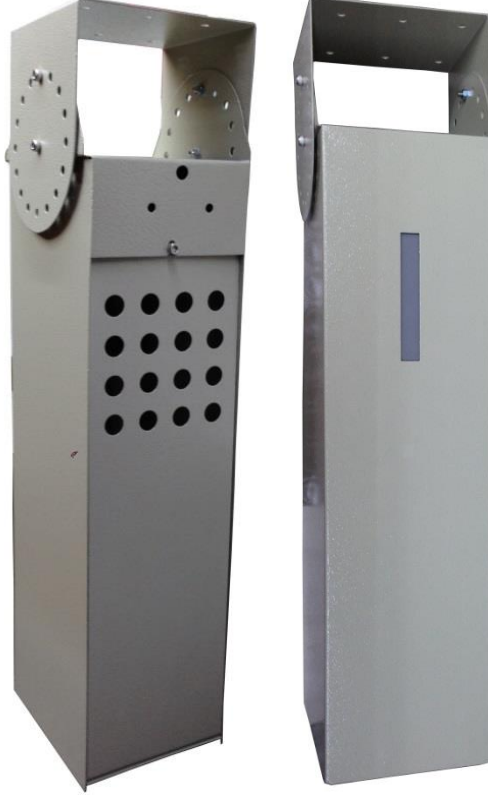


### HEDİYE

24 adet logo Ücretsizdir.













## LOGOLARI SABİT RENKLERLEDE YAPABİLİRSİNİZ



Yellow  
Pantone 114 C



Dark Yellow  
Pantone 1225 C



Light Orange  
Pantone 124 C



Orange  
Pantone 151 C



Light Red  
Pantone 179 C



Red  
Pantone 187 C



Daylight  
Pantone 2708 C



Light Cyan  
Pantone 305 C



Cyan  
Pantone 2925 C



Blue  
Pantone 286 C



Dark Blue  
Pantone 072 C



TC  
Pantone 1345 C



Pink  
Pantone 232 C



Magenta  
Pantone 254 C



Light Green  
Pantone 367 C



Green  
Pantone 355 C





## LOGOLARI ORJİNAL HALLERİYLE YANSITABİLİRSİNİZ





## LOGO YANSIT KULLANIM KLAVUZU

- 1-Projektör 5 mercekten oluşuyor .
  - 2-Projektörün 1.kalıbında çift mercek bulunmaktadır ve sabit kalacaktır.
  - 3- Projektörün 2.kalıbında mercek yoktur , logo buraya yerleştirilir.
  - 4- Projektörün 3. Kalıbında çift mercek mevcuttur. Bu mercek görüntünün büyüklüğünü ayarlamak için kullanılır.
  - 5-Projektörün 4.kalıbında 5.mercek bulunmaktadır. Bu mercek görüntüyü netleştirmek için ileri ve geri doğru hareket ettirerek netliği yakaladığınız yerde vidalarını sıkarak sabitleme yapınız.
  - 6-Logo tasarımlarında yansıtacağınız zemin rengine göre renk seçmeniz lazım. Siyah zeminde siyah renkleri kullanmanın bir anlamı olmayacaktır. Yada mavi zeminde mavi renkler pek işe yaramayacaktır. O yüzden zıt renkleri kullanmanız gerekmektedir.
  - 7-Logolar asetat kağıdına ozalitçilerde bulunan lazer baskı makinalarında basılır ve makasla kesilerek cihaza yerleştirilir.
  - 8-Projektörün etkili olması için eğik açı yerine mutlaka dik açıyla kullanmanız gerekmektedir. Eğik açılarda logolarda eğik olacaktır.
  - 9-Mercek temizliği çok önemlidir , en az haftada bir kez mercekler yuvalarından çıkartılmadan silinmesi gerekmektedir.
  - 10-Logoları Program ile tasarladıktan sonra Asetat çıktılarını A4 asetat kağıdına renkli tonerli bir yazıcıda (büyük kırtasiyelerde mevcuttur) 1 ytl ye çıkartabilirsiniz. Normal bir mürekkepli yazıcıdan alınan çıktılar işe yaramaz.
- İyi Günlerde kullanınız.



## LOGO YANSIT KULLANIM KLAVUZU

### NERELERDE KULLANABİLİRSİNİZ

- 1- Oteller
- 2- Fabrikalar
- 3- Eczaneler
- 4- Kuyumcular
- 5- Cafeler & Barlar
- 6- Restoranlar
- 7- Gece Klupleri
- 8- Düğün Salonları
- 9- Spor Salonları
- 10- Mağaza önlerindeki kaldırımlarda
- 11- Mağaza girişlerinde

### MARKANIZI YANSITIN

- Hangi işi yapıyorsanız yapın
- Hangi pazarlara hizmet ediyorsanız edin
- Müşterileriniz markanızı daha iyi tanısin
- Rakibinizden farkınız olsun
- Logo Yansıt ile rakiplerinizden bir adım önde olun
- Müşterileriniz hizmetlerinizi duyuru logolarınızla anında görsün
- Mağazanızda iç dekorasyon olarak logo projektör kullanın
- İstedığınız şekilleri yansıtın ve dikkat çekin
- Hayal gücünüzle ön plana çıkın ve müşterilerinizin duygularını okşayın
- Logolarınızla müşterilerinizin duygularını okşayarak onları zorlayın

### TABELANI YERE YANSIT

Artık Tabelalar havada asılı kalmayacak, İstedğiniz tasarımı kaldırırma yansıtabiliyorsunuz. Tabelanızda yer alan herşeyi olduğu gibi yere yansıtan hem pratik , hem ilgi çekici , hemde ekonomik bir sistem olan logo yansıt'ı mutlaka deneyin.

### FİRMA LOGONUZU YERE VE DUVARA YANSITIN

Hangi işi yapıyorsanız yapın markanız sizin için önemlidir. Markanızı kaldırırma yada yere yansıtarak mağaza önünden geçen herkesin logonuzu görmesini sağlayabilirsiniz.

### İŞİNİZE YARAYACAK ŞEKİLLERİ YANSITIN

Yönlendirme işaretleri ile istediğiniz şekilleri yere ve duvara yansıtarak ilgi uyandırabilirsiniz.

### ÜRÜNÜ ALDIKTAN SONRA LOGOLARI NASIL TASARLAYACAKSINIZ ?

Logo Yansıt ürününün logolarını istediğiniz gibi tasarlayıp lazer printer dan logolarınızı asetat baskıya çıkartıp projektöre takarak kullanabiliyorsunuz. Ürün tasarımı yapılırken tamamıyla siz değerli müşterilerimizin kolay kullanımı ve sizin zevkinize hitap edecek logoları kimseye ihtiyaç duymadan kendiniz tasarlayabilirsiniz diye düşündük.

### Logo Yansıt,Gobo,Resim,İmaj,Yazı,Grafik,Reklam Yansıtma Sistemleri

**TEL** :0212 657 24 96

**Web** :www.logoyansit.com

**E-mail** :info@logoyansit.com

**GSM** :0544 309 97 04

**Yetkili** :Murat YURDAKUL

**ADRES:** Mimarsinan Cad.Dizdariye Mah.Topçuoğlu İş Merkezi No:38 Kat:1 Daire:4 Büyükçekmece/İSTANBUL