



LOGO ve LAZER YANSIT

DIŐ ORTAM STROP LOGO YANSITICI

MARKASI : LOGO YANSIT

MODELİ : LYD-40W STROP LOGO LAZER



FİYATI : 300 \$

KULLANIM ALANLARI

- KALDIRIMLAR
- BİNA DIŐ DUVARLARI
- MAĐAZA ÖNLERİ
- OTEL GİRİŐLERİ
- BİNA GİRİŐLERİ
- BAR GİRİŐLERİ
- DÜĐÜN SALONU GİRİŐLERİ
- KALE DUVARLARI



TEKNİK ÖZELLİKLERİ

Ürün Özellikleri

Marka:	Logo Yansıt
Model:	LYD-40W Strop Logo Lazer
Ürün Kategorisi:	Dış Mekan Lazer Logo Ürünler
Hangi Mekan İçin Uygun:	Dış Mekan İçin Uygun
Logo İşlevi:	1 saniye ile 5 dakika arasında Yanıp Sönen logo yansıtır
Kaç adet Logo Yansıtır:	1 adet logo yansıtır
Yansıyan Logo Büyüklüğü	Uzaklığın Yarısı kadar logo Boyutu Oluşur
Logo Netlik Ayarı	Üzerindeki Merceklerle netlik ayarı yapılır
Minimum Yansıtma Mesafesi	2m
Maksimum Yansıtma Mesafesi	30m
Cihaz Gövdesi:	Alüminyum
Cihaz Rengi:	Gümüş-Gri
Işık Kaynağı:	LED
Ortalama Led Ömrü	10.000 saat Yaklaşık
Işık Renk sıcaklığı:	6,500 – 8,000 ° Kelvin
Lümen Gücü:	5.700 lümen
Amper Gücü:	1050 mA
Watt Gücü:	40 w
Giriş Voltajı:	90 VAC – 264 VAC, 127 VDC – 370 VDC
Çıkış Voltajı:	9 VDC – 48 VDC
Çalışma Modu:	Sabit Akım CC
Uzunluk:	60 cm
Genişlik:	15 cm
Yükseklik:	15 cm
Ağırlık:	6,5 kg
Rohs:	Uyumlu



LAZER TEKNİK ÖZELLİKLERİ

Lazer Markası:	Holographic Laser
Cihaz Gövdesi:	Alüminyum
Cihaz Rengi:	Mavi
Ağırlık:	0.60 kg
Açma / kapama düğmesi:	1 ve 2 açık 3 kapatma düğmesidir.
Kullanım koşulları:	Logo Yansit Cihazının içinde Dış mekan kullanımı için tasarlanmıştır.
Lazer Jenaratörü:	Dalgaboyu 532nm
Minimum Yansıtma Mesafesi	2 m
Maksimum Yansıtma Mesafesi	30 m
Enerji Tüketimi	50mw
Ölçüleri:	130*92*52mm
Lazer Rengi:	Yeşil ve Kırmızı
Dönme Hızı Ayarı:	Üzerinde Mevcuttur
Yanıp Sönme Ayarı:	Üzerinde Mevcuttur
Müziğe karşı Duyarlılık:	Üzerinde Mevcuttur
Strobflash Tuşu:	Üzerinde Mevcuttur
Verimlilik:	0.6 cos. Phi
Elektriksel Koruma:	Koruma sınıfı I
Değiştirilebilir Lens:	Evet, birkaç odak uzaklığı mevcuttur
Mevcut aydınlatma efektleri:	Evet çeşitli aydınlatma efektleri vardır
Işıklandırma Efektleri İçin Konnektörleri:	2 x 12 V AC
Lazer Yansıtma Şekli :	Karışık



www.logoyansit.com

**Logo ve Lazer
Dönen Logo
Yansıtıcı Cihaz**

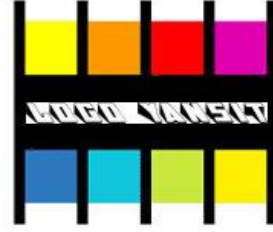




TEKNİK ÖZELLİKLERİ

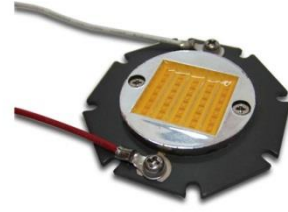
LOGO RENGİ

Logolar İstenilen Renkte olabilir
Logolar orjinal haliyle yansıtılır
Logo üzerinde oynanma yapılmaz



AMPÜL

40W Samsung Led ampül takılıdır
10.000 saat Ampül Ömrü vardır.



AMPÜL MARKASI

5700 Ansilümen Işık Gücü



HEDİYE

Logo Tasarım Cd'si Hediyeimizdir.



HEDİYE

24 adet logo Ücretsizdir.





LOGO TASARIM ÖZELLİKLERİ

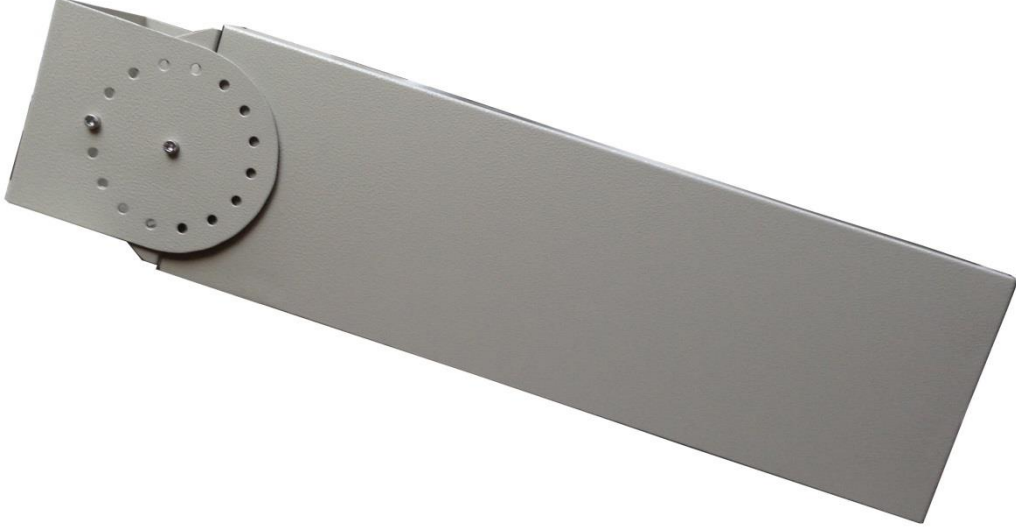
1 Adet asetat kağıda 24 adet logo tasarımı yapılır ve makasla keserek istenilen logo cihaza yerleştirilir.

LOGO YANSIT - LOGO TASARIM ŞABLONU



www.logoyansit.com info@logoyansit.com 05443099704 Murat YURDAKUL





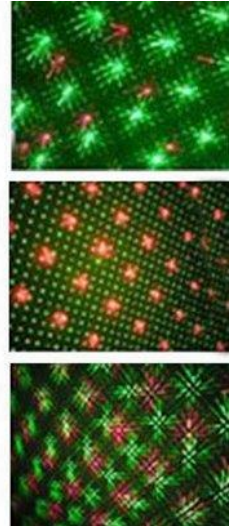


www.logoyansit.com



www.logoyansit.com

**Logo ve Lazer
Döner Logo
Yansıtıcı Cihaz**





LOGOLARI SABİT RENKLERLEDE YAPABİLİRSİNİZ



Yellow
Pantone 114 C



Dark Yellow
Pantone 1225 C



Light Orange
Pantone 124 C



Orange
Pantone 151 C



Light Red
Pantone 179 C



Red
Pantone 187 C



Daylight
Pantone 2708 C



Light Cyan
Pantone 305 C



Cyan
Pantone 2925 C



Blue
Pantone 286 C



Dark Blue
Pantone 072 C



TC
Pantone 1345 C



Pink
Pantone 232 C



Magenta
Pantone 254 C



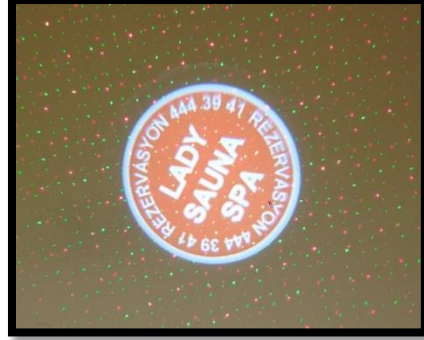
Light Green
Pantone 367 C



Green
Pantone 355 C



LOGOLARI ORJİNAL HALLERİYLE YANSITABİLİRSİNİZ





LOGO YANSIT KULLANIM KLAVUZU

- 1-**Projektör 4 mercekten oluşuyor .
- 2-**Projektörün 1.kalıbında tek mercek bulunmaktadır ve sabit kalacaktır.
- 3-** Projektörün 2.kalıbında mercek yoktur , logo buraya yerleştirilir.
- 4-** Projektörün 3. Kalıbında 3.merceği mevcuttur. Bu mercek görüntünün büyüklüğünü ayarlamak için kullanılır.
- 5-**Projektörün 4.kalıbında 4.mercek bulunmaktadır. Bu mercek görüntüyü netleştirmek için ileri ve geri doğru hareket ettirerek netliği yakaladığınız yerde vidalarını sıkarak sabitleme yapınız.
- 6-**Logo tasarımlarında yansıtacağınız zemin rengine göre renk seçmeniz lazım. Siyah zeminde siyah renkleri kullanmanın bir anlamı olmayacaktır. Yada mavi zeminde mavi renkler pek işe yaramayacaktır. O yüzden zıt renkleri kullanmanız gerekmektedir.
- 7-**Logolar asetat kağıdına ozalitçilerde bulunan lazer baskı makinalarında basılır ve makasla kesilerek cihaza yerleştirilir.
- 8-**Projektörün etkili olması için eğik açı yerine mutlaka dik açıyla kullanmanız gerekmektedir. Eğik açılarda logolarda eğik olacaktır.
- 9-**Mercek temizliği çok önemlidir , en az haftada bir kez mercekler yuvalarından çıkartılmadan silinmesi gerekmektedir.
- 10-**Logoları Program ile tasarladıktan sonra Asetat çıktılarını A4 asetat kağıdına renkli tonerli bir yazıcıda (büyük kırtasiyelerde mevcuttur) çıkartabilirsiniz. Normal bir mürekkepli yazıcıdan alınan çıktılar işe yaramaz.
- 11-**Lazer fişe takınca kendisi çalışır ve ayarları üzerinde mevcuttur.



LOGO YANSIT KULLANIM KLAVUZU

NERELERDE KULLANABİLİRSİNİZ

- 1- Oteller
- 2- Pastaneler
- 3- Eczaneler
- 4- Kuyumcular
- 5- Cafeler & Barlar
- 6- Restoranlar
- 7- Gece Klupleri
- 8- Düğün Salonları
- 9- Spor Salonları
- 10- Mağaza önlerindeki kaldırımlarda
- 11- Mağaza girişlerinde

MARKANIZI YANSITIN

- Hangi işi yapıyorsanız yapın
- Hangi pazarlara hizmet ediyorsanız edin
- Müşterileriniz markanızı daha iyi tanısin
- Rakibinizden farkınız olsun
- Logo Yansıt ile rakiplerinizden bir adım önde olun
- Müşterileriniz hizmetlerinizi duyuru logolarınızla anında görsün
- Mağazanızda iç dekorasyon olarak logo projektör kullanın
- İsteddiğiniz şekilleri yansıtın ve dikkat çekin
- Hayal gücünüzle ön plana çıkın ve müşterilerinizin duygularını okşayın
- Logolarınızla müşterilerinizin duygularını okşayarak onları zorlayın

TABELANI YERE YANSIT

Artık Tabelalar havada asılı kalmayacak, İsteddiğiniz tasarımı kaldırma yansıtabiliyorsunuz. Tabelanızda yer alan herşeyi olduğu gibi yere yansıtan hem pratik , hem ilgi çekici , hemde ekonomik bir sistem olan logo yansıt'ı mutlaka deneyin.

FİRMA LOGONUZU YERE VE DUVARA YANSITIN

Hangi işi yapıyorsanız yapın markanız sizin için önemlidir. Markanızı kaldırma yada yere yansıtarak mağaza önünden geçen herkesin logonuzu görmesini sağlayabilirsiniz.

İŞİNİZE YARAYACAK ŞEKİLLERİ YANSITIN

Yönlendirme işaretleri ile istediğiniz şekilleri yere ve duvara yansıtarak ilgi uyandırabilirsiniz.

ÜRÜNÜ ALDIKTAN SONRA LOGOLARI NASIL TASARLAYACAKSINIZ ?

Logo Yansıt ürününün logolarını istediğiniz gibi tasarlayıp lazer printer dan logolarınızı asetat baskıya çıkartıp projektöre takarak kullanabiliyorsunuz. Ürün tasarımı yapılırken tamamıyla siz değerli müşterilerimizin kolay kullanımı ve sizin zevkinize hitap edecek logoları kimseye ihtiyaç duymadan kendiniz tasarlayabilirsiniz diye düşündük.

Logo Yansıt,Gobo,Resim,İmaj,Yazı,Grafik,Reklam Yansıtma Sistemleri

TEL :0212 657 24 96

Web :www.logoyansit.com

E-mail :info@logoyansit.com

GSM :0544 309 97 04

Yetkili :Murat YURDAKUL

ADRES: Mimarsinan Cad.Dizdariye Mah.Topçuoğlu İş Merkezi No:38 Kat:1 Daire:4 Büyükçekmece/İSTANBUL